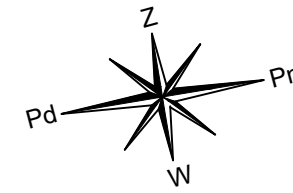
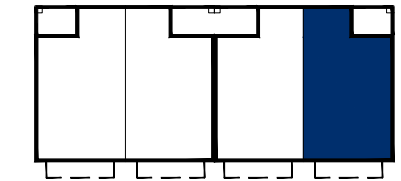


PARTER

WERSJA ROBOCZA GRUDZIEŃ 2024



ul. Sochaczewska, Piastów



SEGMENT A MIESZKANIE NR 1

PARTER

| | |
|--------------------|----------------------|
| 1. GARAŻ | 17.69 m ² |
| 2. HOL | 3.48 m ² |
| 3. POM. TECHNICZNE | 3.14 m ² |
| 4. KORYTARZ | 2.57 m ² |
| 5. WC | 1.79 m ² |
| 6. KUCHNIA | 5.20 m ² |
| 7. SALON | 22.86 m ² |

PIĘTRO

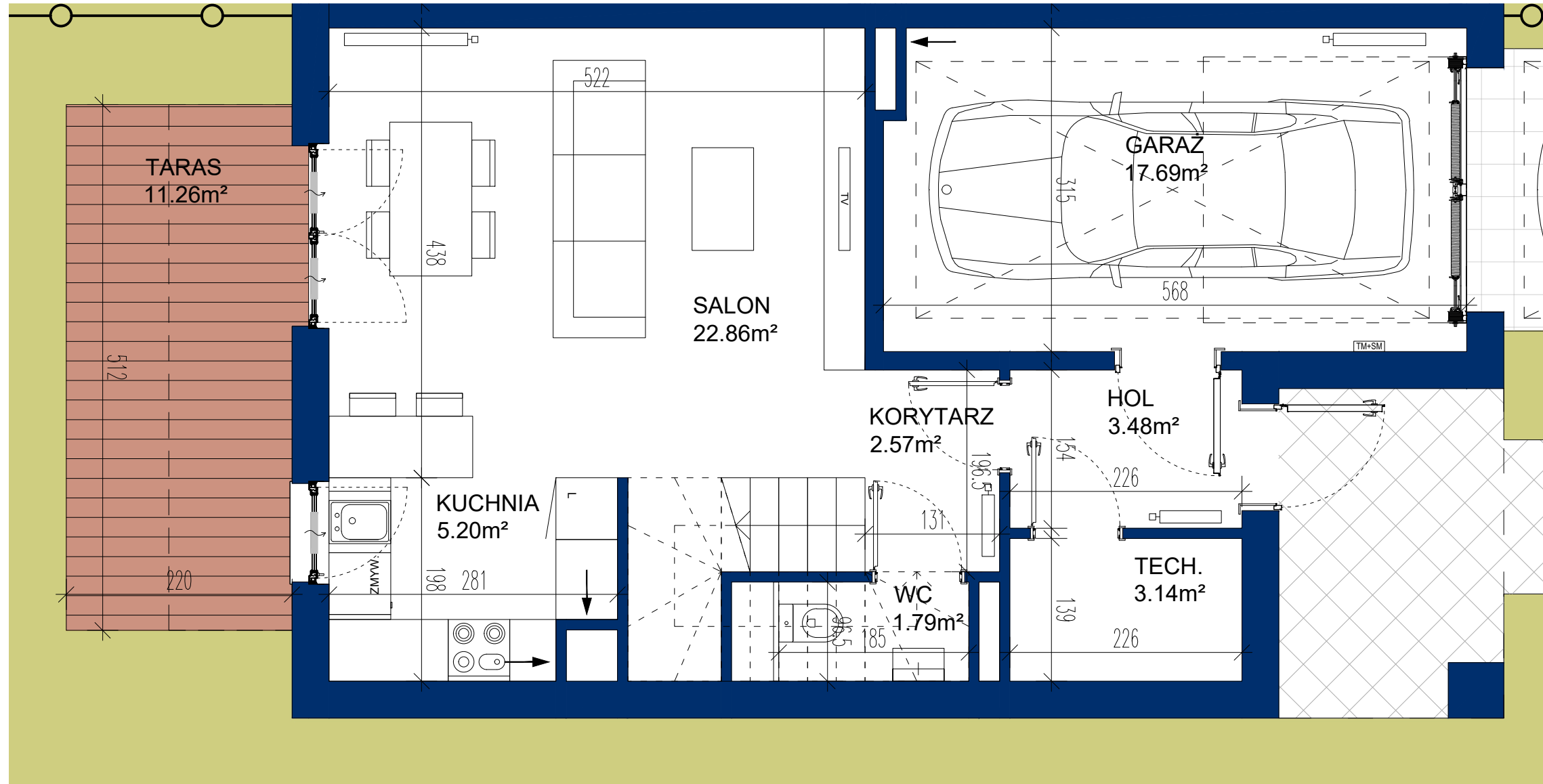
| | |
|----------------------|----------------------|
| 7. KORYTARZ | 7.79 m ² |
| 8. ŁAZIENKA | 3.93 m ² |
| 9. ŁAZIENKA | 3.19 m ² |
| 10. SYPIALNIA | 13.16 m ² |
| 11. GABINET | 9.29 m ² |
| 12. POM. GOSPODARCZE | 1.99 m ² |
| 13. SYPIALNIA | 10.65 m ² |
| 14. SYPIALNIA | 10.76 m ² |

POWIERZCHNIA ŁĄCZNIE 117.49m²

POWIERZCHNIA TARASU 11.26 m²

POWIERZCHNIA BALKONU 6.14 m²

UWAGA:
WYPOSAŻENIE I WYKOŃCZENIE LOKALU STANOWI PRZYKŁADOWĄ ARANŻACJĘ OKREŚLAJĄCĄ FUNKCJONALNOŚĆ MIESZKANIA.
WYPOSAŻENIE I WIELKOŚĆ ZAPROPONOWANYCH URZĄDZEŃ MA CHARAKTER ORIENTACYJNY. LOKALIZACJA PRZYKŁADOWEGO WYPOSAŻENIA I WYKOŃCZENIA POWIĄZANA JEST Z PROJEKTOWANĄ INFRASTRUKTURĄ BUDYNKU. ZAKRES WYPOSAŻENIA I WYKOŃCZENIA LOKALU OKREŚLA UMOWA NABYCIA LOKALU.



LEGENDA:

- ← otwór/kratka wentylacyjna
- grzejniki pokojowe
- ▭ grzejniki łazienkowe
- TM+SM tablica mieszkaniowa
- ↪ nawiewnik okienny

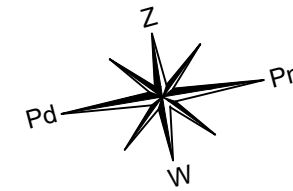
UWAGI:

- * POWIERZCHNIA POMIESZCZEŃ PODANA W ŚWIETLE WYKOŃCZONYCH ŚCIAN
- ** KARTA KATALOGOWA MOŻE ULEC ZMIANOM W TRAKCIE REALIZACJI INWESTYCJI
- *** OSTATECZNE OZNACZENIE LOKALU MOŻE ULEC ZMIANIE
- **** WYMIARY OKIEN PODANO W ŚWIETLE OTWORU W MURZE BEZ UWZGLĘDNIENIA TOLERANCJI NA MONTAŻ
- ***** LOKALIZACJA I GABARYTY ELEMENTÓW INSTALACJI I WYPOSAŻENIA LOKALU (W SZCZEGÓLNOŚCI: GRZEJNIKÓW, NAWIETRZAKÓW OKIENNYCH I DRZWIOWYCH, TABLICY MIESZKANIOWEJ, OTWORÓW WENTYLACYJNYCH ITP.) PODANE NA KARCIE MAJĄ CHARAKTER ORIENTACYJNY I MOGĄ ULEC ZMIANIE W TRAKCIE REALIZACJI INWESTYCJI
- ***** MOŻLIWE USYTUOWANIE ELEMENTÓW ODWODNIENIA BUDYNKU (NP. RZYGACZY, PRZELEWÓW AWARYJNYCH), KTÓRE NIE ZOSTAŁY POKAZANE NA NINIEJSZEJ KARCIE
- ***** MOŻLIWE WYSTĄPIENIE RÓŻNICY POZIOMÓW PRZY WYJŚCIU Z LOKALI NA BALKON/TARAS/OGRÓDEK
- ***** WYMIARY DRZWI DO MIESZKAŃ PODANO W ŚWIETLE OŚCIEŻY, WYMIARY OKIEN I DRZWI BALKONOWYCH PODANO W ŚWIETLE MURU

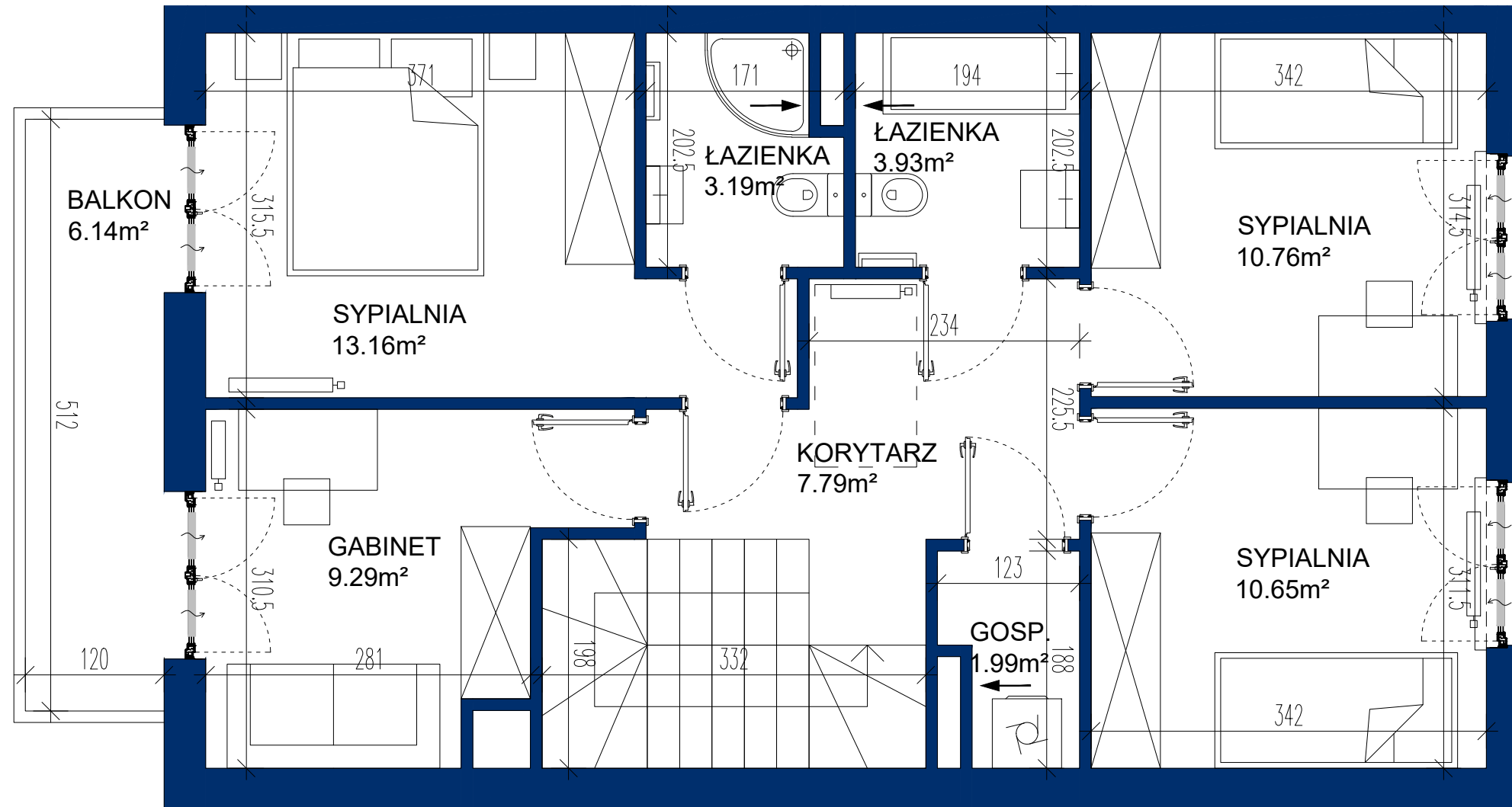
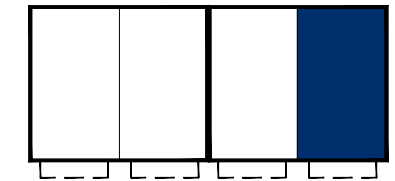


PIĘTRO

WERSJA ROBOCZA GRUDZIEŃ 2024



ul. Sochaczewska, Piastów



SEGMENT A MIESZKANIE NR 1

| PARTER | |
|--------------------|----------------------|
| 1. GARAŻ | 17.69 m ² |
| 2. HOL | 3.48 m ² |
| 3. POM. TECHNICZNE | 3.14 m ² |
| 4. KORYTARZ | 2.57 m ² |
| 5. WC | 1.79 m ² |
| 6. KUCHNIA | 5.20 m ² |
| 7. SALON | 22.86 m ² |

| PIĘTRO | |
|----------------------|----------------------|
| 7. KORYTARZ | 7.79 m ² |
| 8. ŁAZIENKA | 3.93 m ² |
| 9. ŁAZIENKA | 3.19 m ² |
| 10. SYPIALNIA | 13.16 m ² |
| 11. GABINET | 9.29 m ² |
| 12. POM. GOSPODARCZE | 1.99 m ² |
| 13. SYPIALNIA | 10.65 m ² |
| 14. SYPIALNIA | 10.76 m ² |

POWIERZCHNIA ŁĄCZNIE 117.49m²

POWIERZCHNIA TARASU 11.26 m²

POWIERZCHNIA BALKONU 6.14 m²

LEGENDA:

- otwór/kratka wentylacyjna
- grzejniki pokojowe
- grzejniki łazienkowe
- tablica mieszkaniowa
- nawiewnik okienny

UWAGI:

- * POWIERZCHNIA POMIESZCZEŃ PODANA W ŚWIETLE WYKOŃCZONYCH ŚCIAN
- ** KARTA KATALOGOWA MOŻE ULEC ZMIANOM W TRAKCIE REALIZACJI INWESTYCJI
- *** OSTATECZNE OZNACZENIE LOKALU MOŻE ULEC ZMIANIE
- **** WYMIARY OKIEN PODANO W ŚWIETLE OTWORU W MURZE BEZ UWZGLĘDNIENIA TOLERANCJI NA MONTAŻ
- ***** LOKALIZACJA I GABARYTY ELEMENTÓW INSTALACJI I WYPOSAŻENIA LOKALU (W SZCZEGÓLNOŚCI: GRZEJNIKÓW, NAWIETRZAKÓW OKIENNYCH I DRZWIOWYCH, TABLICY MIESZKANIOWEJ, OTWORÓW WENTYLACYJNYCH ITP.) PODANE NA KARCIE MAJĄ CHARAKTER ORIENTACYJNY I MOGĄ ULEC ZMIANIE W TRAKCIE REALIZACJI INWESTYCJI
- ***** MOŻLIWE USYTUOWANIE ELEMENTÓW ODWODNIENIA BUDYNKU (NP. RZYGACZY, PRZELEWÓW AWARYJNYCH), KTÓRE NIE ZOSTAŁY POKAZANE NA NINIEJSZEJ KARCIE
- ***** MOŻLIWE WYSTĄPIENIE RÓŻNICY POZIOMÓW PRZY WYJŚCIU Z LOKALI NA BALKON/TARAS/OGRÓDEK
- ***** WYMIARY DRZWI DO MIESZKAŃ PODANO W ŚWIETLE OŚCIEŻY, WYMIARY OKIEN I DRZWI BALKONOWYCH PODANO W ŚWIETLE MURU

