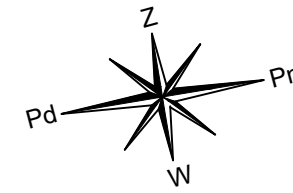
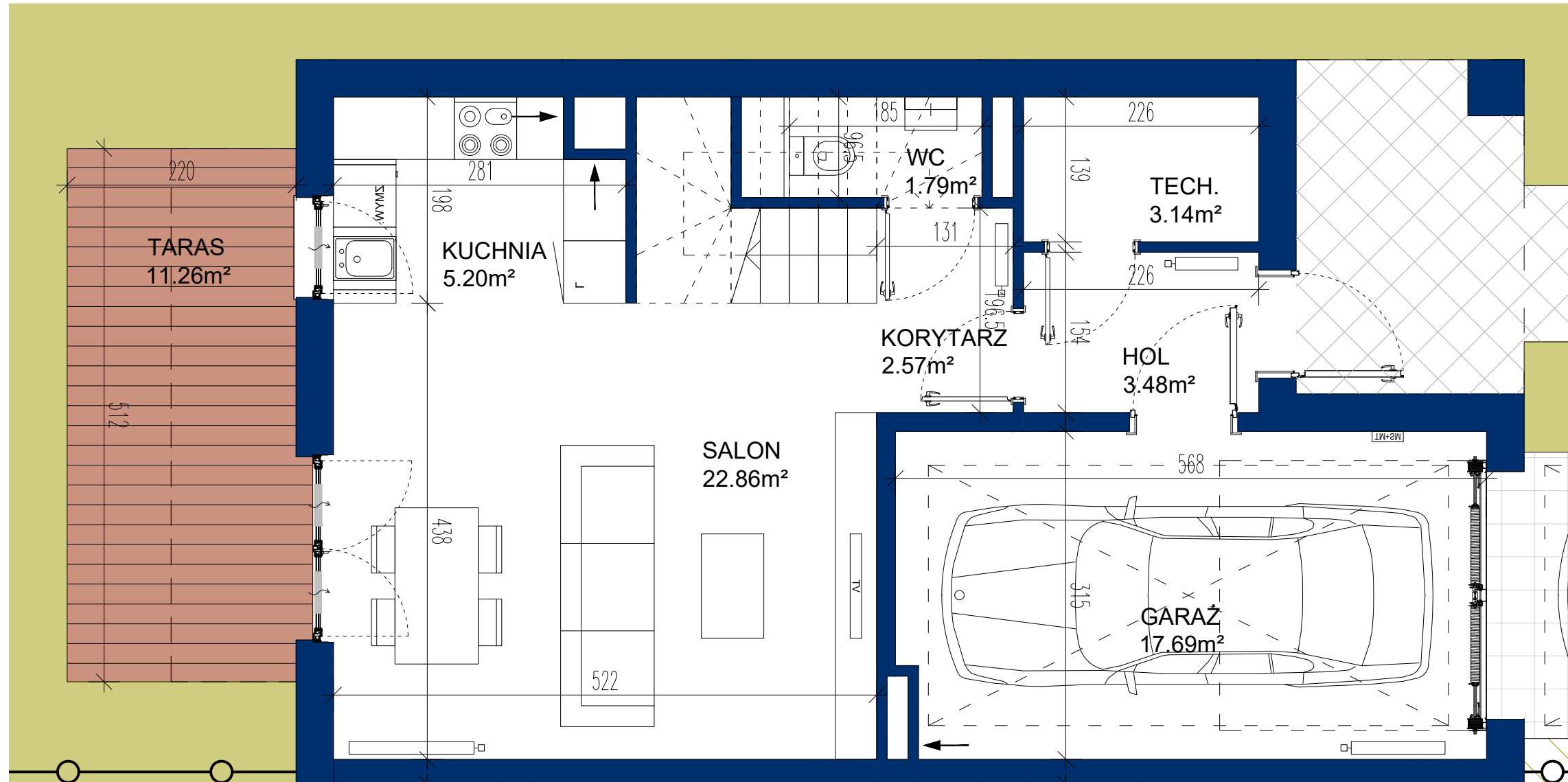
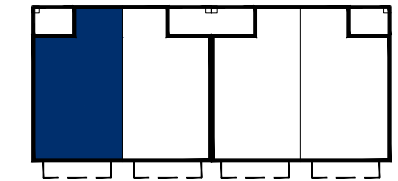


PARTER

WERSJA ROBOCZA GRUDZIEŃ 2024



ul. Sochaczewska, Piastów



SEGMENT B MIESZKANIE NR 2

PARTER

1. GARAŻ	17.69 m ²
2. HOL	3.48 m ²
3. POM. TECHNICZNE	3.14 m ²
4. KORYTARZ	2.57 m ²
5. WC	1.79 m ²
6. KUCHNIA	5.20 m ²
7. SALON	22.86 m ²

PIĘTRO

7. KORYTARZ	7.79 m ²
8. ŁAZIENKA	3.93 m ²
9. ŁAZIENKA	3.19 m ²
10. SYPIALNIA	13.16 m ²
11. GABINET	9.29 m ²
12. POM. GOSPODARCZE	1.99 m ²
13. SYPIALNIA	10.65 m ²
14. SYPIALNIA	10.76 m ²

POWIERZCHNIA ŁĄCZNIE 117.49m²

POWIERZCHNIA TARASU 11.26 m²

POWIERZCHNIA BALKONU 6.14 m²

LEGENDA:

- otwór/kratka wentylacyjna
- grzejniki pokojowe
- grzejniki łazienkowe
- tablica mieszkaniowa
- nawiewnik okienny

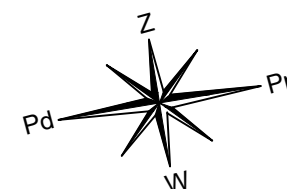
UWAGI:

- * POWIERZCHNIA POMIESZCZEŃ PODANA W ŚWIETLE WYKOŃCZONYCH ŚCIAN
- ** KARTA KATALOGOWA MOŻE ULEC ZMIANOM W TRAKCIE REALIZACJI INWESTYCJI
- *** OSTATECZNE OZNACZENIE LOKALU MOŻE ULEC ZMIANIE
- **** WYMIARY OKIEN PODANO W ŚWIETLE OTWORU W MURZE BEZ UWZGLĘDNIENIA TOLERANCJI NA MONTAŻ
- ***** LOKALIZACJA I GABARYTY ELEMENTÓW INSTALACJI I WYPOSAŻENIA LOKALU (W SZCZEGÓLNOŚCI: GRZEJNIKÓW, NAWIETRZAKÓW OKIENNYCH I DRZWIOWYCH, TABLICY MIESZKANIOWEJ, OTWORÓW WENTYLACYJNYCH ITP.) PODANE NA KARCIE MAJĄ CHARAKTER ORIENTACYJNY I MOGĄ ULEC ZMIANIE W TRAKCIE REALIZACJI INWESTYCJI
- ***** MOŻLIWE USYTUOWANIE ELEMENTÓW ODWODNIENIA BUDYNKU (NP. RZYGACZY, PRZELEWÓW AWARYJNYCH), KTÓRE NIE ZOSTAŁY POKAZANE NA NINIEJSZEJ KARCIE
- ***** MOŻLIWE WYSTĄPIENIE RÓŻNICY POZIOMÓW PRZY WYJŚCIU Z LOKALI NA BALKON/TARAS/OGRÓDEK
- ***** WYMIARY DRZWI DO MIESZKAŃ PODANO W ŚWIETLE OŚCIEŻY, WYMIARY OKIEN I DRZWI BALKONOWYCH PODANO W ŚWIETLE MURU

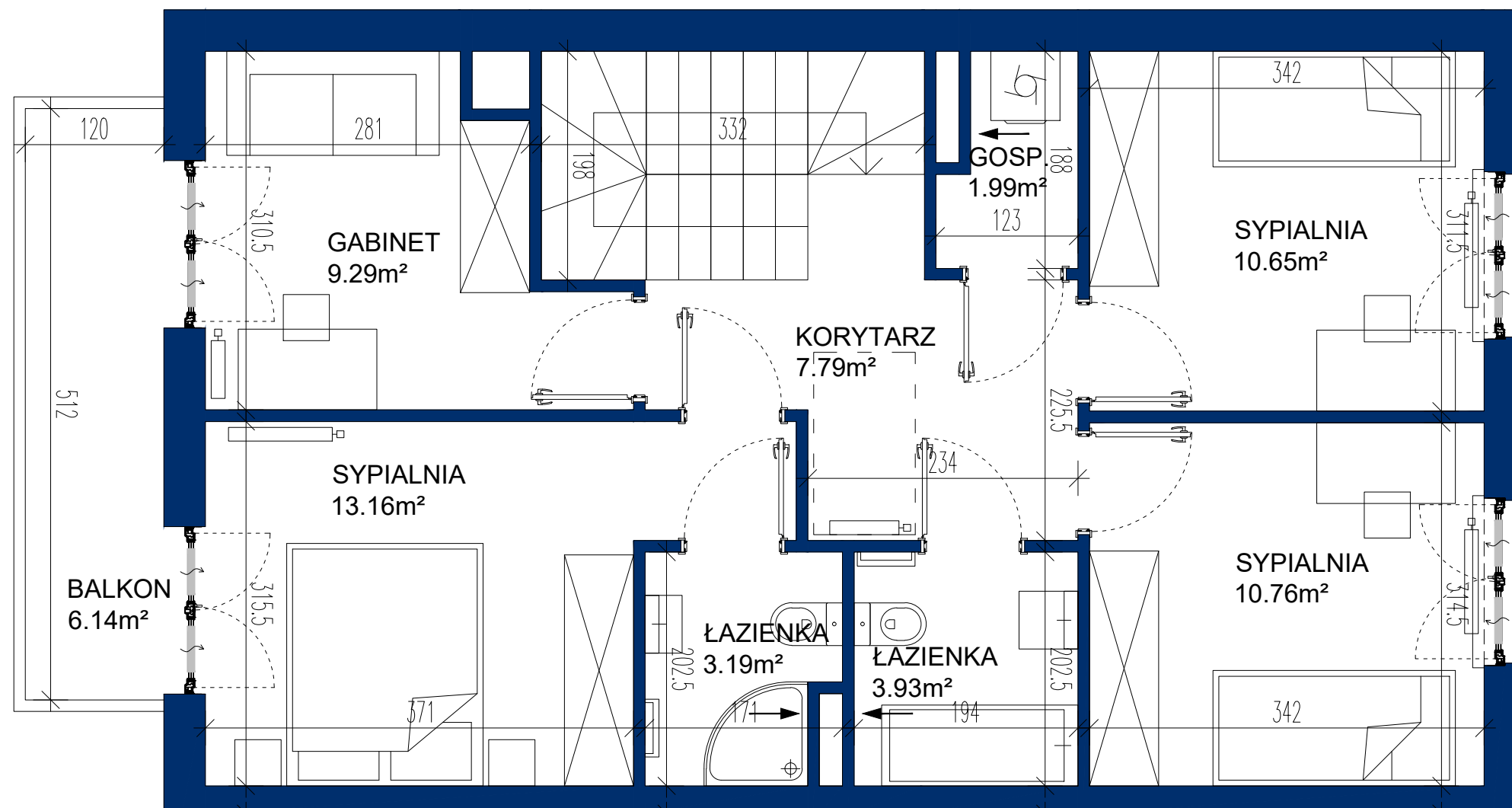
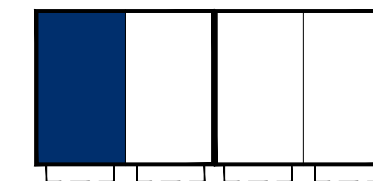


PIĘTRO

WERSJA ROBOCZA GRUDZIEŃ 2024



ul. Sochaczewska, Piastów



SEGMENT B MIESZKANIE NR 2

PARTER	
1. GARAŻ	17.69 m ²
2. HOL	3.48 m ²
3. POM. TECHNICZNE	3.14 m ²
4. KORYTARZ	2.57 m ²
5. WC	1.79 m ²
6. KUCHNIA	5.20 m ²
7. SALON	22.86 m ²

PIĘTRO	
7. KORYTARZ	7.79 m ²
8. ŁAZIENKA	3.93 m ²
9. ŁAZIENKA	3.19 m ²
10. SYPIALNIA	13.16 m ²
11. GABINET	9.29 m ²
12. POM. GOSPODARCZE	1.99 m ²
13. SYPIALNIA	10.65 m ²
14. SYPIALNIA	10.76 m ²

POWIERZCHNIA ŁĄCZNIE 117.49m²

POWIERZCHNIA TARASU 11.26 m²

POWIERZCHNIA BALKONU 6.14 m²

LEGENDA:

- otwór/kratka wentylacyjna
- grzejniki pokojowe
- grzejniki łazienkowe
- tablica mieszkaniowa
- nawiewnik okienny

UWAGI:

- * POWIERZCHNIA POMIESZCZEŃ PODANA W ŚWIETLE WYKOŃCZONYCH ŚCIAN
- ** KARTA KATALOGOWA MOŻE ULEC ZMIANOM W TRAKCIE REALIZACJI INWESTYCJI
- *** OSTATECZNE OZNACZENIE LOKALU MOŻE ULEC ZMIANIE
- **** WYMIARY OKIEN PODANO W ŚWIETLE OTWORU W MURZE BEZ UWZGLĘDNIENIA TOLERANCJI NA MONTAŻ
- ***** LOKALIZACJA I GABARYTY ELEMENTÓW INSTALACJI I WYPOSAŻENIA LOKALU (W SZCZEGÓLNOŚCI: GRZEJNIKÓW, NAWIETRZAKÓW OKIENNYCH I DRZWIOWYCH, TABLICY MIESZKANIOWEJ, OTWORÓW WENTYLACYJNYCH ITP.) PODANE NA KARCIE MAJĄ CHARAKTER ORIENTACYJNY I MOGĄ ULEC ZMIANIE W TRAKCIE REALIZACJI INWESTYCJI
- ***** MOŻLIWE USYTUOWANIE ELEMENTÓW ODWODNIENIA BUDYNKU (NP. RZYGACZY, PRZELEWÓW AWARYJNYCH), KTÓRE NIE ZOSTAŁY POKAZANE NA NINIEJSZEJ KARCIE
- ***** MOŻLIWE WYSTĄPIENIE RÓŻNICY POZIOMÓW PRZY WYJŚCIU Z LOKALI NA BALKON/TARAS/OGRÓDEK
- ***** WYMIARY DRZWI DO MIESZKAŃ PODANO W ŚWIETLE OŚCIEŻY, WYMIARY OKIEN I DRZWI BALKONOWYCH PODANO W ŚWIETLE MURU

